

Tipps und Tricks

Januar 2011

Revit Architecture 2011

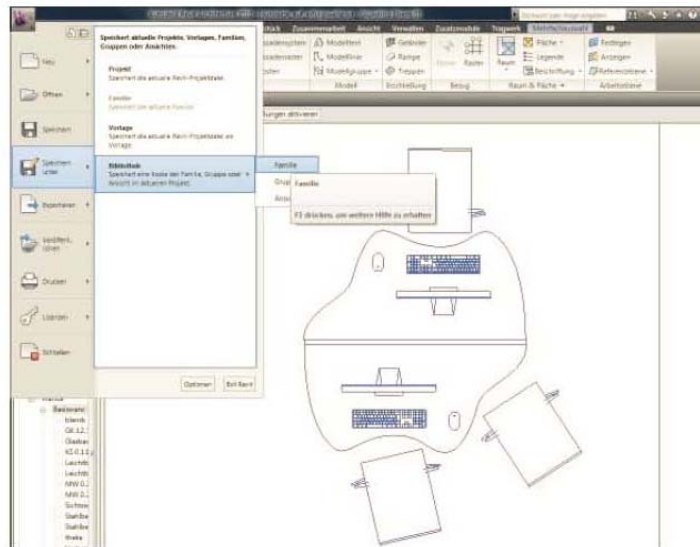
Gruppen und Familien speichern

Stefanie LEOPOLD

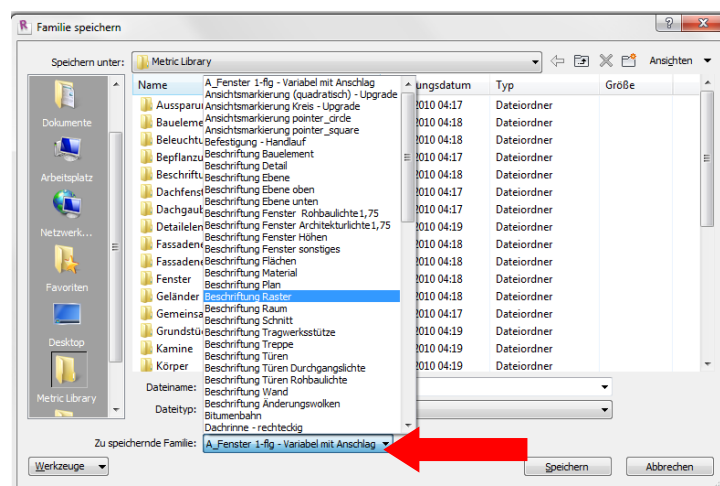
Wenn man ein Objekt erstellt, das auch in anderen Projekten verwendet werden soll, dann empfiehlt es sich das Objekt als Familie zu speichern.

Um eine gewisse Kombination von mehreren Familien (z.B. Tisch mit Sessel, Tisch ist eine Familie sowie Sessel) in einem Projekt zu speichern, sollte man diese als Gruppe bzw. Modellgruppe speichern.

- Objekte, die als Familie gespeichert werden sollen, markieren und dann unter „speichern unter“ – "Bibliothek - Familie“ in der Metric Library speichern.

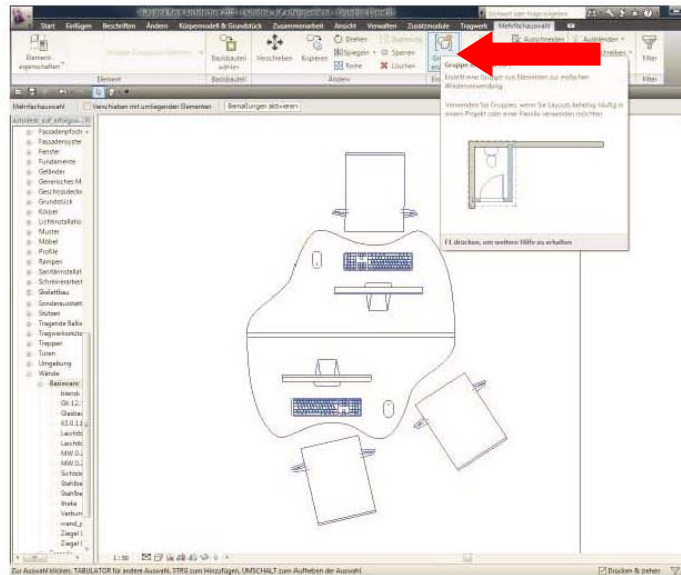


- Man hat nun die Möglichkeit aus der Liste der im Projekt gespeicherten Familien auszuwählen und diese in die Metric Library zu speichern.

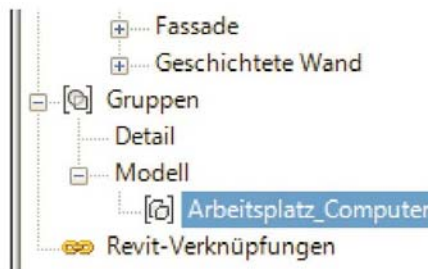


3. Wird eine Objekt-Kombination öfters im Projekt verwendet, empfiehlt es sich diese als Gruppe zusammenzufassen. In diesem Fall sind im Zeichenbereich zwei Familien (der Tisch und die Sessel).

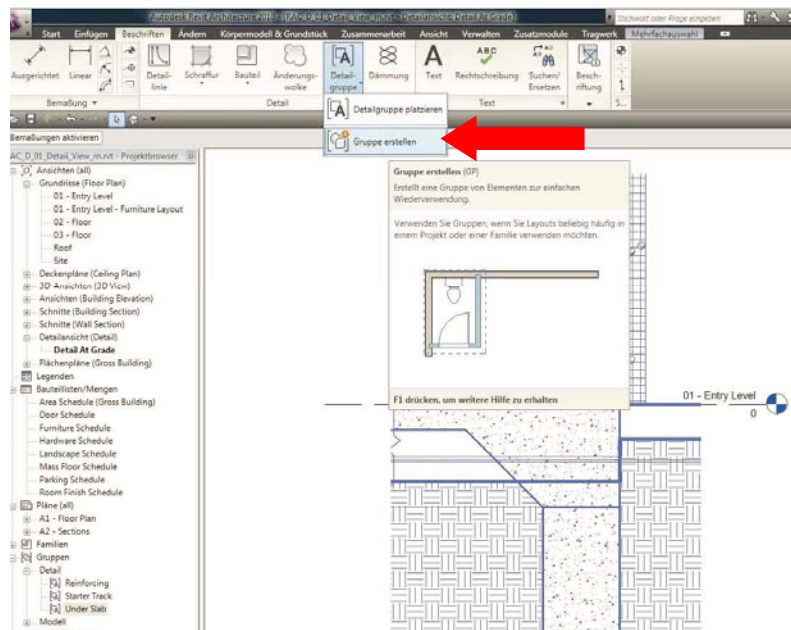
Unter Registerkarte „Mehrfachauswahl - Gruppe erstellen“ werden die gewählten Objekte zu einer Gruppe zusammengefasst.



4. Nun ist die Gruppe auch im Projektbrowser „Arbeitsplatz_Computer“ abgespeichert. Dadurch, dass diese Familie aus 2D- und 3D- Elementen besteht wird sie als Modellfamilie abgespeichert.



5. Nach dem selben Prinzip können ebenfalls Detailgruppen erstellt werden. Einfach Elemente auswählen und unter Registerkarte „Beschriften - Detailgruppe- Gruppe erstellen“ wird die Detailgruppe erstellt. Diese kann durch Auswahl im Projektbrowser – rechte Maustaste – Exemplar erstellen im Projekt eingesetzt werden.



6. Um eine Gruppe aus dem Projekt zu speichern, klickt man diese im Projektbrowser mit der rechten Maustaste an und klickt auf „Gruppe speichern“. Danach kann diese Gruppe im gewünschten Ordner gespeichert werden und auch in andere Projekte geladen.

Dies hat einen enormen Vorteil, da somit erstellte Gruppen immer in jedem Projekt eingesetzt werden können.

