

Dipl.-Ing. / M.Eng. Bauingenieurwesen

Eigenverantwortlich agierende(r) Konstrukteur/in – Bereich konstruktiver Ingenieurbau / unterirdisches Bauen / cut&cover für herausragende nationale und internationale U-Bahn / Metro - Projekte

SSF Ingenieure AG / Standort München / Chiffre 07

ZUKUNFTSORIENTIERTER EINSTIEG IN DEN BEREICH BUILDING INFORMATION MODELLING / 3D PLANUNG

IHRE AUFGABEN

- Entwerfen, Durcharbeiten, Optimieren von Ingenieurbauwerken / baulichen Anlagen der U-Bahn und Metro
- Konstruktive Detailbearbeitung; Entwickeln von Leitdetails
- Begleitung und aktive Gestaltung von Planungs- und BIM-Prozessen
- Überwachung der Projektausführung auf planerischer Ebene
- Ausarbeitung von technischen Lösungen im Rahmen von Angebotsprojekten
- Mitwirken an der Erstellung von Ausschreibungsunterlagen
- Motivation und Engagement für das Projekt, für das Team, für die Weiterentwicklung der Firma und für die Verbesserung von Abläufen und Prozessen.

IHR PROFIL

- Mehrjährige Berufspraxis als planender Bauingenieur / Konstrukteur
- Konzeptionelle und analytische Fähigkeiten
- Selbstständige, systematische Arbeitsweise und gute Organisationsfähigkeiten
- Ausgeprägtes Maß an Eigeninitiative, Engagement und Durchsetzungsvermögen
- Wirtschaftliches Verständnis
- Teamorientiert, sozial kompetent, kommunikationsfähig
- Ausgeprägte Kenntnisse im Umgang mit moderner Konstruktionssoftware (Soficad/Autocad) und evtl. bereits mit BIM-Programmen (Revit)
- Engagement und Motivation zur Gestaltung von BIM-Prozessen

UNSER VERSPRECHEN

- Wir bieten Ihnen eine interessante, überaus eigenverantwortliche Position innerhalb einer für das Unternehmen wichtigen Einheit.

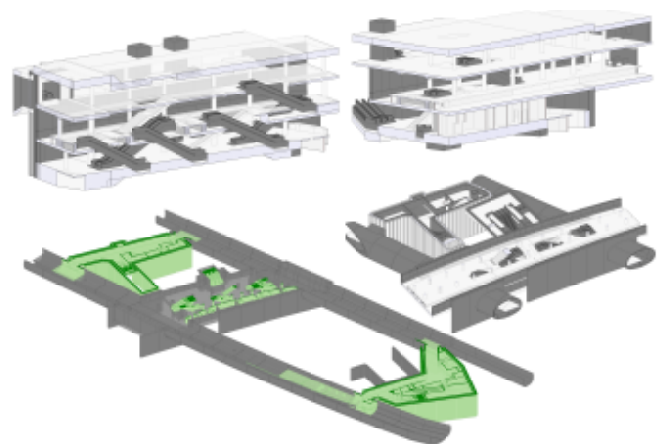
- Offene Unternehmenskultur und flache Hierarchien.
- Moderner Arbeitsplatz und ein sehr gutes Betriebsklima.
- Weiterbildungsmöglichkeiten auf hohem Niveau.
- Eine der Stellenanforderung angemessene Vergütung.

Kontakt

Ihre vollständigen Bewerbungsunterlagen senden Sie bitte unter Angabe der Chiffrenummer, idealerweise mit Ihrer Gehaltsvorstellung und dem möglichen Eintrittstermin, postalisch oder online an:

SSF Ingenieure AG

Frau Möller | Domagkstraße 1a | 80807 München
cmoeller@ssf-ing.de



SSF Ingenieure ist eine beratende Ingenieurgesellschaft, die ihren Kunden ein interdisziplinäres Netz hochwertiger Lösungen auf nahezu allen Gebieten des Bauingenieurwesens bietet. Wir entwickeln intelligente und kreative Lösungen für effizientes Bauen, funktionale Bauwerke, leistungsfähige Infrastrukturanlagen und elegante Gebäude.